






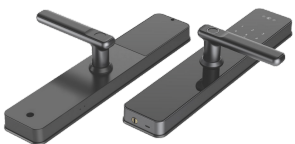




Model: SpaceLock MAX



- 
Profil biometryczny
- 
Skaner kodów QR
- 
Karta
- 
Kod
- 
Klucz
- 
Aplikacja mobilna
- 
Z-Wave



● Czarny

Opis

Space Lock MAX to rewolucja na rynku kontroli dostępu dzięki zastosowaniu nowoczesnej technologii takiej jak: skanery biometryczne, czytnik kodów QR czy chipu Z-wave 800. Zapewnia najwyższy komfort i satysfakcję użytkownika.

Zamek SpaceLock MAX to idealnie rozwiązanie dla Firm, sektora HORECA, placówek medycznych, obiektów chronionych i dla twojego domu.

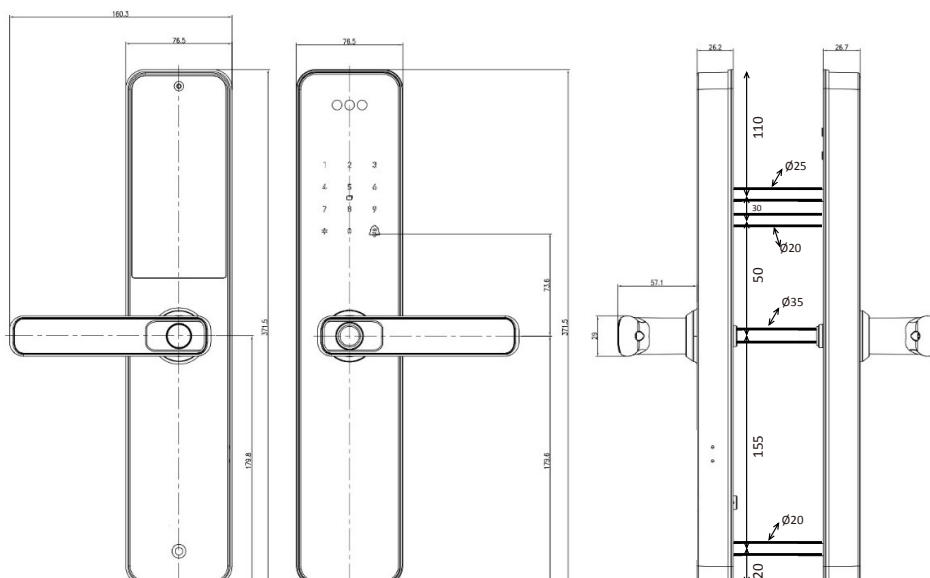
SpaceLock MAX umożliwia otwarcie zabezpieczonego pomieszczenia na wiele sposobów:

- podanie kodu pin od 6 do 12 znaków
- zbliżenie karty NFC/MIFARE
- otwarcie za pośrednictwem aplikacji mobilnej
- zeskanowanie kodu QR
- zeskanowanie profilu biometrycznego
- otwarcie fizycznym kluczem

Nazwa produktu	SpaceLock MAX	Komunikacja	Z-Wave plus	Chip	Z-Wave 800	Wilgotność robocza	10%~95% (bez kondensacji)
Materiał	Stop aluminium, PET	Skaner kodów QR	Wbudowany w klamkę	Prąd roboczy	200 mA	Alarm niskiego napięcia	4.8 V
Ilość użytkowników (zwykłych)	221 szt.	Zasilanie	Akumulator 4200 mAh	Prąd czuwania	65 uA	Temperatura robocza	(-20 °C)~70 °C
Ilość użytkowników (admin)	9 szt.	Sposób odblokowania	Karta RFID, kod PIN, klucz mechaniczny, aplikacja mobilna, kod QR, skan biometryczny twarzy	Grubość Drzwi	38-110 mm (możliwość wykorzystania na grubszych drzwiach po konsultacji)	Kolor	Czarny (na zamówienie za dopłatą możliwość zmiany koloru)
Wbudowany dzwonek do drzwi	TAK	Automatyczna blokada drzwi po zamknięciu	TAK (możliwość zmiany poziomu menu administratora)	Kod QR	TAK	Wymiary szyldu	371,5*76.5*26.2mm.
Biometria	Profil biometryczny twarzy	Wymienne Akumulatory	TAK	Klucz Fizyczny	TAK	Język	Angielski/ Chiński
Regulacja głośności zamka	TAK	Rodzaj drzwi	Drzwi drewniane, Drzwi Metalowe, Drzwi syntetyczne	Gdy drzwi są zamknięte klamka od zewnątrz jest fizycznie odłączona	TAK	Wejścia do ładowania akumulatorów	USB-C

Numery kompatybilnych wpustów

4585, 5085, 6085,
6585, 7085, 7585,
5085, 6085



jednostka : mm